

## HVAD KOSTER DET?

Det er gratis at deltage.

## HVEM SER MINE MÅLINGER?

Du kan se dine egne målinger på din tabletcomputer (skærm). KOL-specialister på sygehuset kan også se dine målinger.

## KAN MINE PÅRØRENDE HJÆLPE?

Har du pårørende, må de gerne hjælpe dig med at lave målingerne.

## ÆNDRES MINE YDELSER FRA KOMMUNEN?

Nej, der sker ikke ændringer i sygepleje, hjemmehjælp eller andre tilbud.

## HJÆLP TIL AT BRUGE UDS TYRET?

Du kan altid få hjælp til at bruge måleudstyret på telefon 70203048.

## HVAD GØR JEG, HVIS JEG FÅR DET VÆRRE?

Lav ekstra målinger, når du mærker ændringer i din åndenød, hoste eller slim.

Ring til KOL-sygeplejersken på hverdage kl. 8-15.

Efter kl. 15, samt weekender og helligdage, er telefonen til KOL-sygeplejersken lukket.

Ring til egen læge kl. 15-16.

Ring til lægevagten efter kl. 16 på telefon 70 11 31 31, samt i weekender og helligdage.

Har du brug for akut hjælp, ring 112.

## HVAD GØR JEG, HVIS JEG FORTRYDER

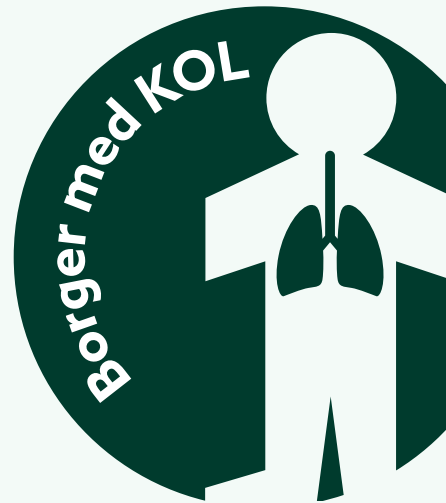
Du kan til enhver tid stoppe med TeleKOL.

## HVAD SIGER PATIENTFORENINGEN?

Lungeforeningen anbefaler TeleKOL.  
Læs mere på [www.lunge.dk](http://www.lunge.dk)

## HVIS JEG HAR FLERE SPØRGSMÅL?

Har du spørgsmål, er du altid velkommen til at kontakte din praktiserende læge eller lungelægen på sygehuset. Har du hjemmesygepleje, kan du også spørge den kommunale sygeplejerske om TeleKOL.



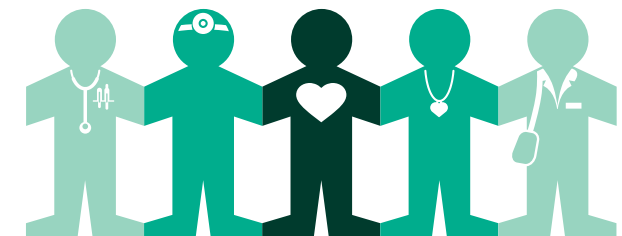
## HVAD ER TELEKOL MIDT?

TeleKOL er til dig, der lever med svær KOL. TeleKOL giver dig direkte adgang til hjælp fra KOL-specialister.

TeleKOL er et samarbejde mellem sygehuse, den kommunale sygepleje og praktiserende læger i Midtjylland.

**HAR DU KOL?  
SÅ ER TELEKOL  
MÅSKE NOGET FOR DIG**

# TeleKOL Midt



Praktiserende læge Sygehus KOL patient Pårørende Kommune

TeleKOL er til dig, der lever med svær KOL og bor i Region Midtjylland.

TeleKOL er et tilbud om hjemmemåling, hvor du hjemmefra svarer på spørgsmål om dit helbred og måler din vægt, puls og iltindhold i blodet mindst 1 gang om ugen. Hvor ofte du skal besvare spørgsmål og indtaste målinger, aftaler du med lungelægen.

Dine svar sendes automatisk til KOL-sygeplejersken på sygehuset. KOL-sygeplejersken læser dine svar og holder øje med dine målinger.

KOL-sygeplejersken kontakter dig, hvis der er brug for det, og sørger for at du får den rette behandling.

## DIREKTE ADGANG TIL HJÆLP

KOL-sygeplejersken rådgiver og vejleder dig, og sikrer at du får den rette hjælp, så du undgår at skulle på sygehuset, når det ikke er nødvendigt.

**Lav ekstra målinger, når du mærker noget der ændrer sig.**

**Lav ekstra målinger, når:**

- du mærker ændringer i din hoste, åndenød eller slim
- du bliver syg eller oplever at din KOL bliver værre
- du bliver bange

**Du kan ringe til KOL-sygeplejersken på hverdage kl. 8-15.**

## UDSTYR TIL DIG

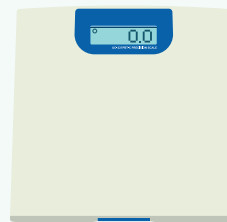
Du får leveret måleudstyret direkte hjem til dig, og det er gratis.

Udstyret består af:

- En måler til puls og iltindhold i blodet



- En vægt (hvis ikke du selv har en vægt du kan bruge)



- En tabletcomputer (skærm)



Du får grundig vejledning i, hvordan du skal bruge udstyret.

## HVAD FÅR DU UD AF DET?

TeleKOL giver dig **større tryghed** i din hverdag. Du får **direkte kontakt til KOL-specialister** på dit sygehus, som hjælper dig til en bedre dagligdag.

Målingerne kan hjælpe dig med at **forstå din KOL bedre**.

Du bliver bedre til at finde ud af, hvad du kan klare i hverdagen.

Du får **mere overskud** og mod til at træne, lave åndedrætsøvelser og få ro på dig selv og din vejrtrækning.

**Dine pårørende får også lettere ved at forstå, hvordan du har det**, og de bliver bedre til at hjælpe dig med at tage hånd om din KOL.

## FÅ MERE AT VIDE

Spørg din praktiserende læge, eller lungelægen på sygehuset, så I sammen kan finde ud af, om TeleKOL er noget for dig.