

Overgange mellem sektorer Praksisudvikling i Region Midt

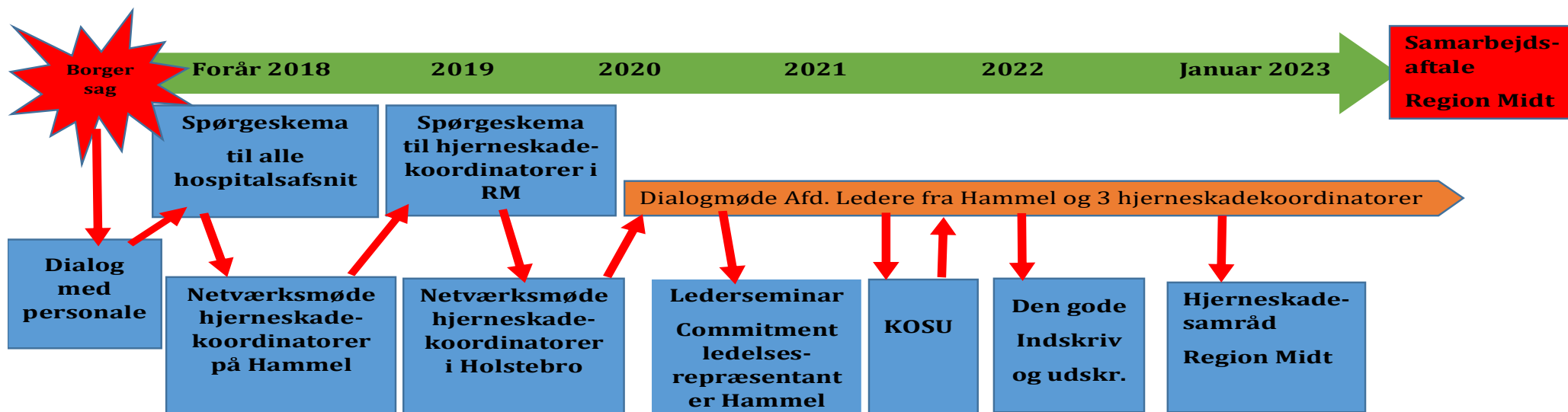
HJERNESKADESAMRÅDSMØDE BØRN & UNGE

GØDSTRUP DEN 23.2.2023

BIRGIT MADSEN, HJERNESKADEKOORDINATOR I RINGKØBING-SKJERN KOMMUNE



Processen startede i foråret 2018 -> afsluttes i januar 2023



Arbejdsgruppen bag flow-chart forløbet

Repræsentanter for Regionshospitalet Hammel Neurocenter:

Karin Ibsen, Mie Weinreich, Patricia Mønster, Susanne Vøldike, Helle Dybkjær og Lærke Klitgaard

Repræsentanter for hjerneskadekoordinatorerne:

Jytte Jacobsen, Anne-Britt Møller Nielsen Roesen og Birgit Madsen

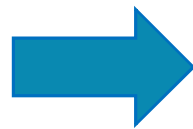


Hvordan handler I i Jeres kommune i forhold til nedenfor indlæggelses- og udskrivelsesforløb fra hospital for borgere med erhvervet hjerneskade?

Samarbejdsområder	Hvor kommer henvendelsen ind i Jeres kommune?	Hvem og hvordan handles der på det indkomne i Jeres kommune?	Uddybende beskrivelse af indsatser i XX-kommune
Indlæggelses avis modtages			
Orientering om indlæggelse modtages			
Plejeforløbsplan modtages			
Tilrettet plejeforløbsplan modtages			
Video- / Udskrivnings-møde			
Melding om færdigbehandling			
Udskrivningsrapport			
Medicinkort			
Plejeforløbsplan			
Hjælpemiddel korrespondancemeddelelsen			
Genoptræningsplan			
Udskrivnings-avis			

Vi gik efter

Én indgang



Éns indgang



Éns indgang kræver



Éns udgang



Den organisatoriske ramme

- KOSU

- Hjerneskaledesamråd

- Hjerneskadekoordinatorer

- Bred representation fra RHN.

Formelle aftaleramme for samarbejdet

- Sundhedsaftalerne

- Samarbejdsaftalerne for voksne med erhvervet hjerneskode.

- Anbefalinger for tværsektorielle forløb - voksne med erhvervet hjerneskode

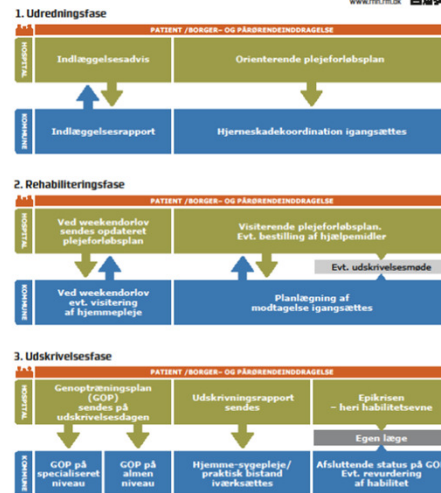
- Den gode indlæggelse og udskrivelse



Kommunikation på tværs af sektorerne ved udskrivning fra det specialiserede niveau



Samarbejde mellem Hammel Neurocenter og kommunerne i Region Midtjylland



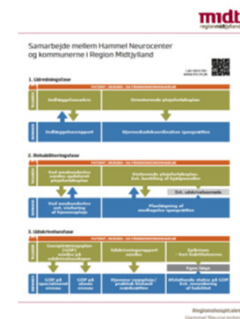
© 2016 Service 2016

Regionshospitalet
Hammel Neurocenter

Udvidet koordination ved længere indlæggelsesforløb

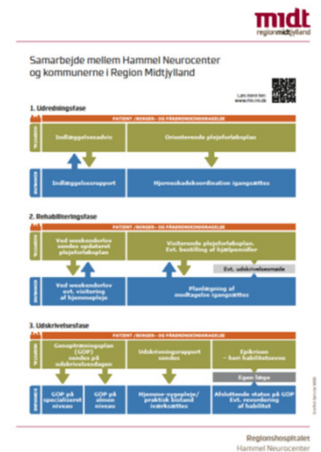


Udskrivelsen starter ved indlæggelsen



3 Hovedpointer

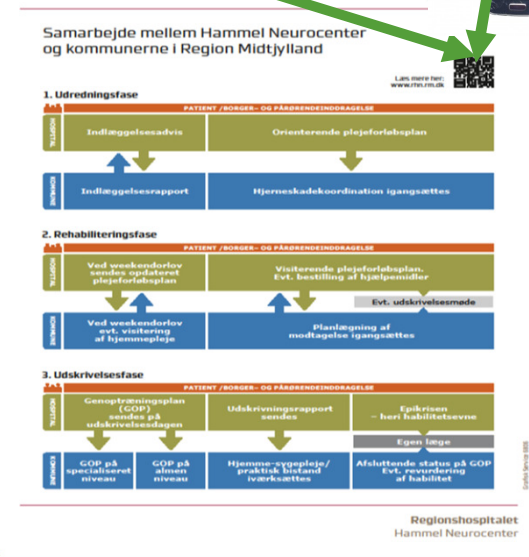
1. Fremme ensartethed for borgerne med en flydende tryk overgang fra hospital til hjemkommune
2. Målrette samarbejdet
3. Sikre rettidig og optimal anvendelse af ressourcer i samarbejdet



Flow-chart findes via linket:

<https://www.sundhedsaftalen.rm.dk/varktøjskasse/genoptraning-og-rehabilitering1/samarbejde>

Flow-chart kan printes ud og tilgås online via QR-kode



Afledt udvikling

- **AUDIT af Plejeforløbsplan i 2022 – med opfølgende møder med kommunale og regions repræsentanter**
- **Hvor retter vi henvendelse ved udfordringer i udskrivelser?**
- **Tværasektoriel arbejdsgruppe sundhedsjura**
- **Ændringer af standarder i forhold til mental habilitet**

Regions- og højt specialiserede afsnit

Længerevarende indlæggelse

➤ Navngivende PFP:

➤ *Orienterende plejeforløbsplan*

➤ *Opdateret plejeforløbsplan*

➤ *Visiterende plejeforløbsplan* heri Genoptræningsniveauet

➤ **Skriftlig samtykkeerklæring**

➤ **Dagsorden ved videomøder** senest 5 dage inden møde.

➤ **Gældende fra 01/ 2023**

Overvejelser ved udskrivelse af børn

Er strukturen anvendelig for Flow-chart også i børneforløb?

1. *Orienterende plejeforløbsplan - indenfor de første 2 uger*
2. *Opdateret plejeforløbsplan - ved hjemmeorlov*
3. *Visiterende plejeforløbsplan – senest 2 uger før udskrivelse -her angives GOP-niveau*
4. *Udskrivningsmøde – med dagsorden senest 5 dage før*
5. *Standardiseret - skriftlig samtykkeerklæring*
6. *Genoptræningsplan*
7. *Udskrivningsrapport*
8. *Epikrise*

SÆRLIGT FOR BØRN:

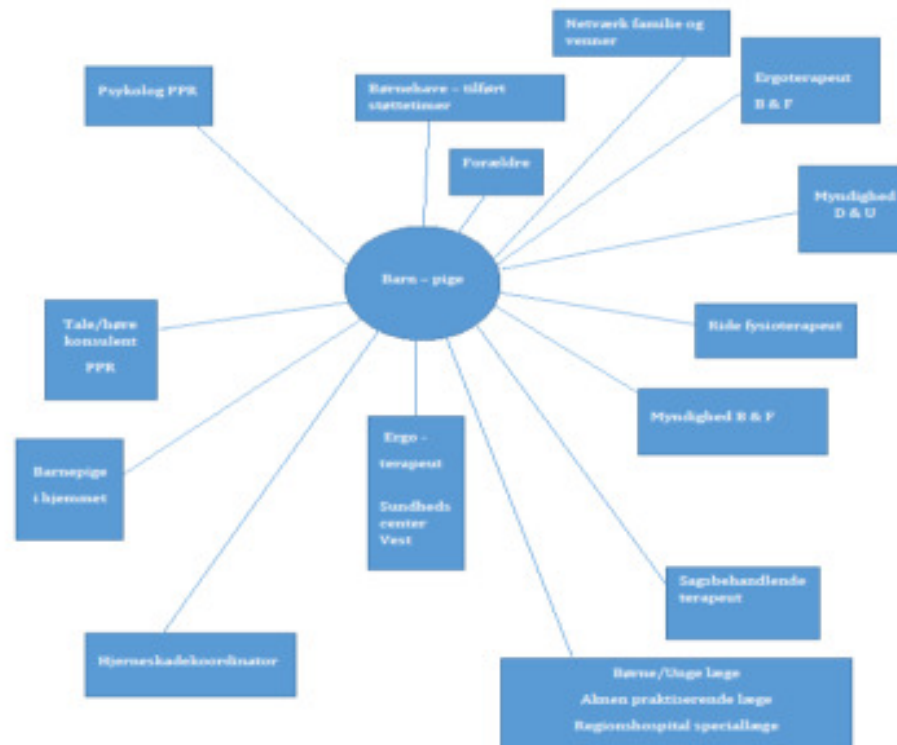
Samtykke til skolepersonale

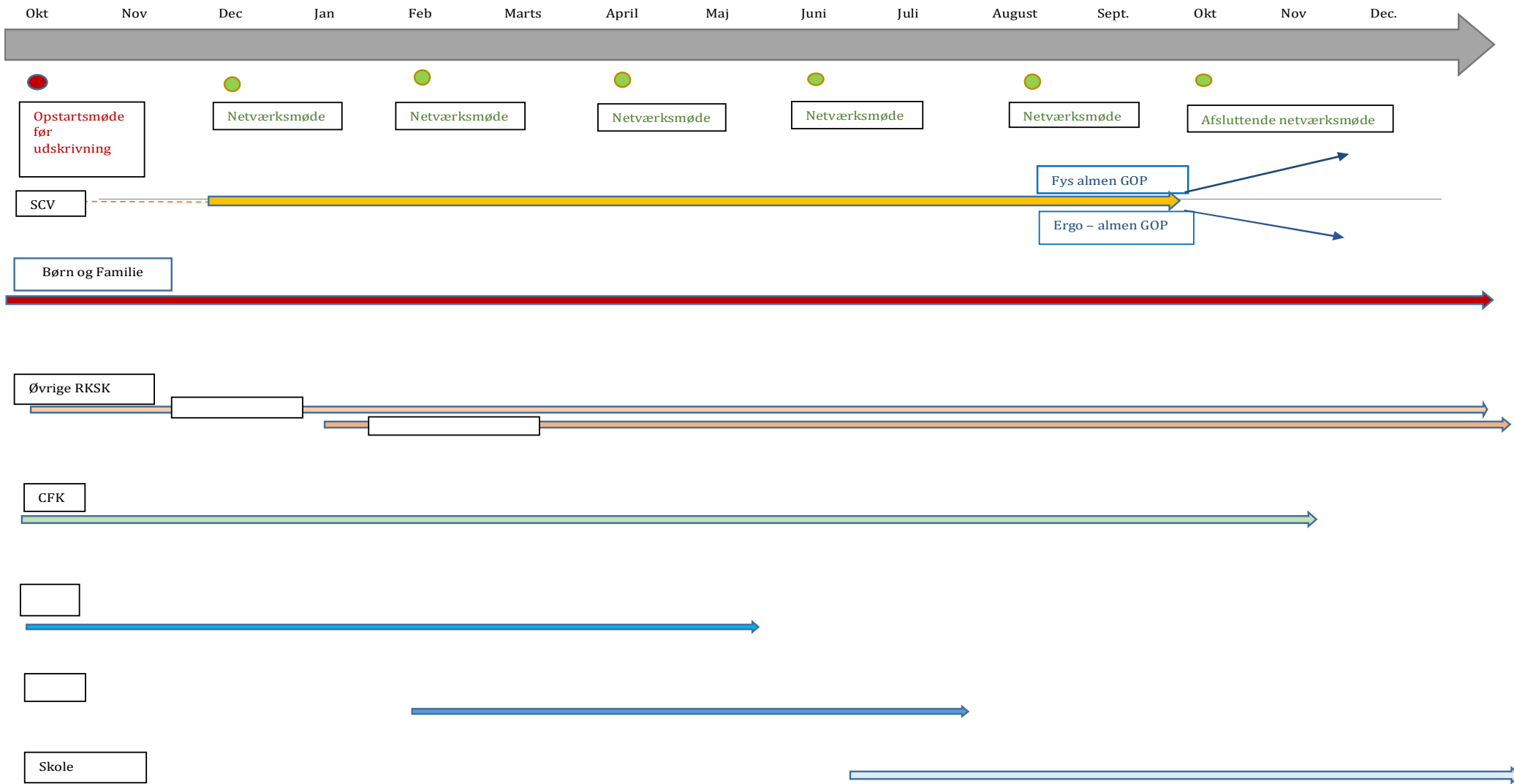
Tabt arbejdsfortjeneste

Information går ind i

Sundhedsmyndigheds enheden

FAGLIGT NETVÆRKS KORT RISIK





Navn/instans	Kontaktpersoner	Kontakt oplysning	Faglig indsats i BARNS forløb
Forældre			
B&F Ringkøbing-Skjern kommune			
Socialrådgivningen			
PPR, psykolog			
Psykolog			
Børn og Unge- læge			
"En god start"			
Sundhedsplejen, Sundhedsplejerske			
Familiecentret			
Dagtilbud Specialbørnehaven			
Afd. Leder Fysioterapeut Kontaktpædagog			
S&O. Sundhedscenter Vest			
Ergoterapeut			
Fysioterapeut			
Ergoterapeut			
Hjerneskadekoordinator			
Myndighed-visitation			
CFK - Center for kommunikation og Specialundervisning	Hovednummer		
Konsulent			
Logopæd			
Synskonsulent			
Hospital og læger			
Praktiserende læge:			
Regionshospital Herning, Pædiatrisk afd. Gl. landevej 61 Herning			

Spørgsmål ?





Hovedfunktions VS Regions- og højt specialiserede afsnit

Kortere indlæggelser

- Tillidsbaseret- og dialogbaseret
- Værdibaseret tilgang
- **PFP** – evt. behov for 2
- **Mundtlig samtykke**
- **Implementeringsplan:**
Juni 2021- dec. 2022

Længerevarende indlæggelse

- Navngivende PFP:
 - **Orienterende plejeforløbsplan**
 - **Opdateret plejeforløbsplan**
 - **Visiterende plejeforløbsplan** heri
Genoptræningsniveauet
 - **Skriftlig samtykkeerklæring**
- **Dagsorden ved videomøder** senest 5 dage inden møde.
- **Høringsperiode:** 2022 ud – anvendes 01/ 2023