

## DU MÅLER HJEMMEFRA



- Du får leveret måleudstyr direkte til dit hjem.
- Du bliver oplært i, hvordan du skal bruge udstyret.
- Du måler din vægt, puls og iltindhold i blodet mindst 1 gang om ugen. Du aftaler med lungelægen på sygehuset, hvor ofte du skal måle.
- Det er ikke svært at måle hjemmefra, og det tager kun 5 minutter.

## KOL-SPECIALIST HJÆLPER DIG



- Dine målinger sendes automatisk ind til KOL-sygeplejersken på sygehuset.
- Du bliver kontaktet af KOL-sygeplejersken, hvis dine målinger viser, at du har brug for det.
- Lav ekstra målinger, når:
  - du mærker ændringer i din åndenød, hoste eller slim
  - du bliver bange

## DU KAN ALTID RINGE



- Ring til KOL-sygeplejersken på hverdage kl. 8-15, hvis du er i tvivl om noget i forhold til din KOL.
- Ring til din egen læge på hverdage kl. 15-16.
- Ring til lægevagten på telefon 70 11 31 31 hverdage mellem kl. 16 og kl. 08 og hele døgnet i weekender og helligdage.
- Har du brug for akut hjælp, ring 112.

**Vil du gerne vide mere, så kontakt din egen læge eller lungelægen på sygehuset.**

# TELEKOL ER FOR DIG, HVIS...

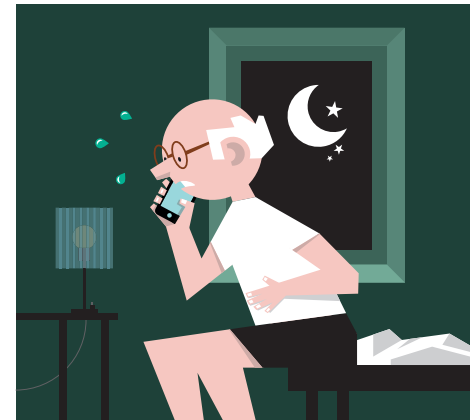
- Du har en lungefunktion på under 50% eller er i iltbehandling



- Du har mange symptomer og har fået det værre med din KOL
- Eller du har været indlagt for KOL i løbet af det seneste år



- Du har problemer med angst i forhold til din KOL



**Gå ind på [KOL.rm.dk](https://KOL.rm.dk) eller scan QR-koden for at læse mere**

