

Forskningsmæssig evaluering af sundhedstjek på botilbud – Nuværende resultater

Trine Thilsing, Jens Søndergaard, Anders Larrabee Sønderlund, Fereshteh Baygi, Forskningsenheden for Almen Praksis, SDU
Marie Broholm-Jørgensen, Sara Fokdal Lehn, Lau Caspar Thygesen, Anne Thorsted, Statens Institut for Folkesundhed, SDU
Natasja Eilerskov, Alexandra Brandt Ryborg Jønsson, Institut for Samfundsvidenskab og Erhverv, RUC
Liv Stubbe Østergaard, Steno Diabetes Center Sjælland
Torsten Risør, Afdeling for Almen Medicin, KU

Baggrund...

Borgere med fysisk og psykisk funktionsnedsættelse:

- Flere kroniske sygdomme¹
- Lever i gennemsnit 15-20 år kortere end den generelle danske befolkning²

Systematiske sundhedstjek har potentialet til at

- Identificere uerkendt sygdom³
- Øge overlevelsen⁴
- Reducere indlæggelsesdage og medicinforbrug
- Øge kendskab til målgruppen blandt professionelle³
- Overenskomst 2022: Praktiserende læger skal tilbyde sundhedstjek til de ~25.000 borgere med fysisk og psykisk funktionsnedsættelse, der opholder sig på botilbud.

En hensigtsmæssig implementering er afgørende for at få de ønskede sundhedsmæssige og økonomiske effekter⁵⁻⁷

Implementeringen kan imidlertid udfordres af^{5,6}

- Manglende opbakning blandt borgerne
- Manglende erfaring med/viden om sundhedsfaglige emner blandt botilbuddets personale
- Manglende opbakning blandt de praktiserende læger
- Utydelig ansvarsfordeling mellem social- og sundhedsvæsen



Hvad er målet med den forskningsmæssige evaluering ...



At evaluere indsatsen med sundhedstjek på botilbud

Herunder

- Belyse borgernes og de professionelles erfaringer med og perspektiv på sundhedstjekkene
- Udvikle forslag til konkrete tiltag, der kan styrke den videre implementering
- Undersøge målgruppens sygelighed, lægesøgningsadfærd og indlæggelser før og efter implementering af sundhedstjekkene.

Registerdata 2018

Analyser af Anne Thorsted, Statens Institut for Folkesundhed



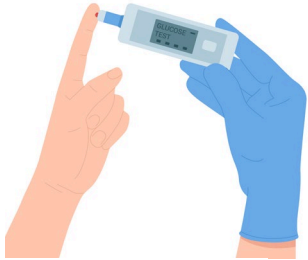
66.740 personer i botilbud

Målgrupper (86.003 registreringer)

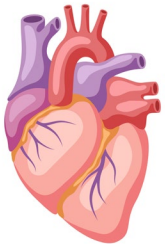
- Fysisk funktionsnedsættelse (9%)
- Psykisk funktionsnedsættelse (44%)
- Sindslidelse (35%)
- Sociale problemer og misbrug (12%)

Høj sygelighed især blandt sindslidende og personer med sociale problemer/misbrug

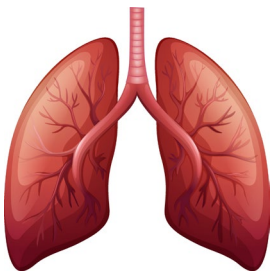
Store sygdomme blandt personer på bosted



- Psykisk funktionsnedsættelse ~ 9% diabetes
- Sindslidende ~ 14% diabetes



- Psykisk funktionsnedsættelse ~ 20% hjertekarsygdom
- Sindslidende ~ 22% hjertekarsygdom

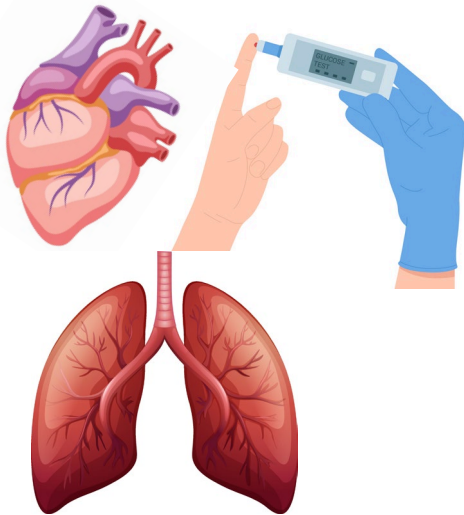


- Psykisk funktionsnedsættelse ~ 8% obstruktiv lungesygdom
- Sindslidende ~ 16% obstruktiv lungesygdom

Besøg hos egen læge blandt personer med sygdom



- 23.449 personer
- Længerevarende botilbud: op til 22% har ikke besøgt lægen i det seneste år
- Lavest antal besøg blandt personer med fysisk funktionsnedsættelse på botilbud/ikke eget hjem (gns. 4 besøg/året)
- Højeste antal besøg blandt personer med sociale problemer og misbrug på i midlertidigt tilbud (gns. 9 besøg/året)



Besøg hos egen læge blandt personer uden sygdomme



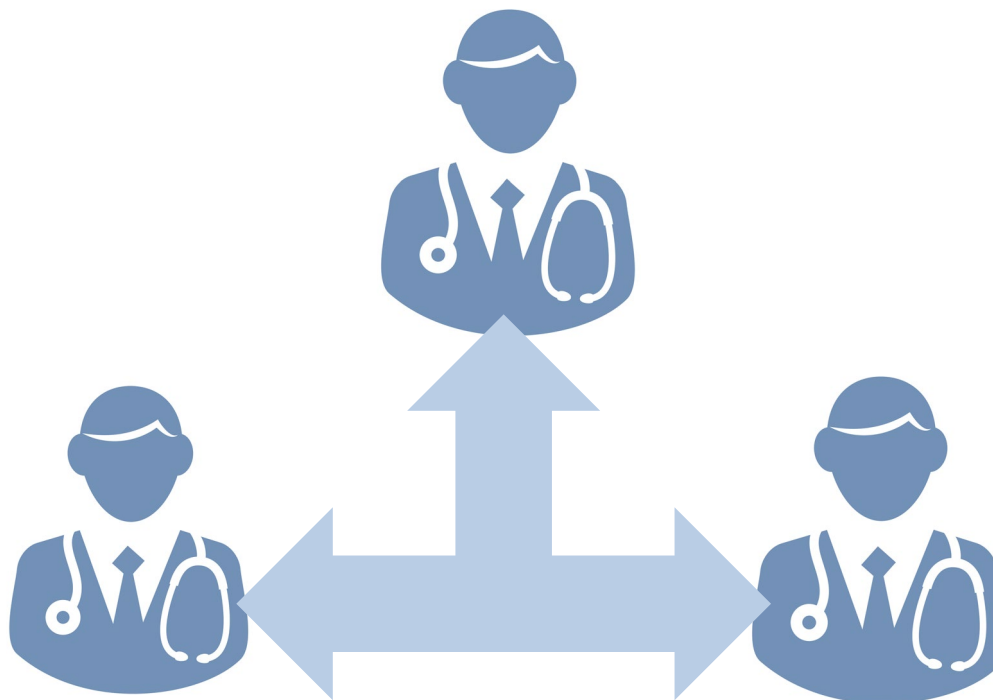
- 43.291 personer
- Længerevarende botilbud: op til 31% har ikke besøgt lægen i det seneste år
- Lavest antal besøg blandt personer med fysisk funktionsnedsættelse på botilbud/ikke eget hjem (gns. 3 besøg/året)
- Højeste antal besøg blandt personer med sociale problemer og misbrug på i midlertidigt tilbud (gns. 5 besøg/året)

Tendens til...



- At borgere i længerevarende botilbud har færre fysiske besøg hos lægen
- At en større gruppe blandt borgere i længerevarende botilbud ikke har nogen fysiske konsultationer hos lægen i løbet af et år

Hvad kigger vi også ind i...?



- Har borgerne på botilbud en overhyppighed af lægeskift i løbet af et år?

Afdækkende undersøgelse af botilbudspersonalets perspektiver på sundhedstjek

Spørgeskemaundersøgelse:

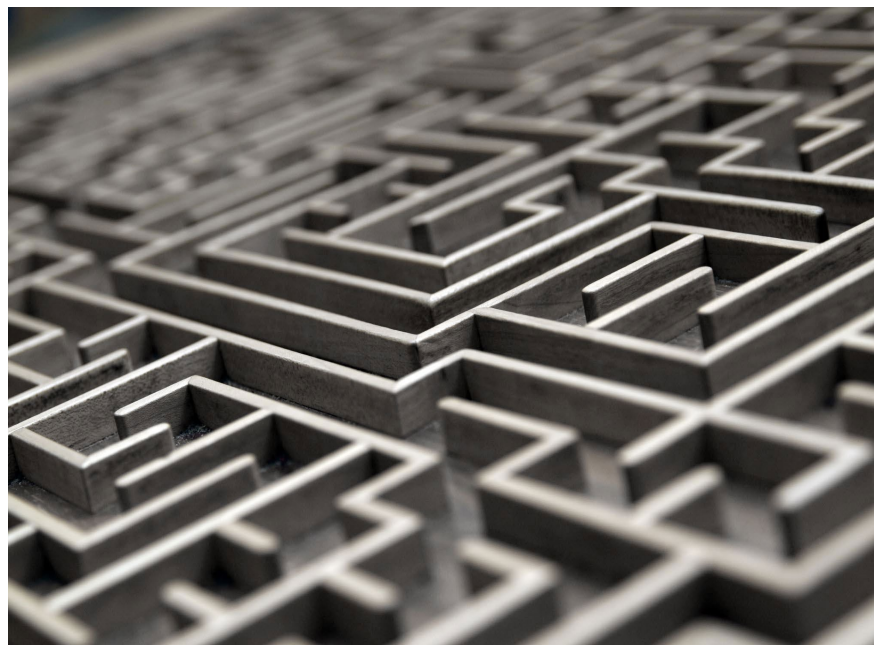
- Udsendt 2022
- 32 ledere og personale på botilbud

Interviewundersøgelse:

- Udført 2023
- 10 socialfagligt ansatte på botilbud

Afdækkende undersøgelse af botilbudspersonalets perspektiver på sundhedstjek

- Systematik i organiseringen
- Styrket tværsektorielt samarbejde
- Fokus på borgernes behov og forventninger



Afdækkende undersøgelse af botilbudspersonalets perspektiver på sundhedstjek

- **Systematik i
organiseringen**
- Styrket tværsektorielt
samarbejde
- Fokus på borgernes
behov og forventninger



Afdækkende undersøgelse af botilbudspersonalets perspektiver på sundhedstjek

- Systematik i organiseringen
- **Styrket tværsektorielt samarbejde**
- Fokus på borgernes behov og forventninger

...at vi bliver enige om rammerne og sørger for god dialog mellem borger, egen læge og bosted

Afdækkende undersøgelse af botilbudspersonalets perspektiver på sundhedstjek

- Systematik i organiseringen
- Styrket tværsektorielt samarbejde

- **Fokus på borgernes behov og forventninger**

Det er en opgave, vi skal løfte sammen. Det kræver fleksibilitet af begge parter, ellers går det ud over borgeren



Spørgsmål og kommentarer?

Kontakt:

Trine Thilsing,

Lektor, Forskningsenheden for Almen Praksis,
Syddansk Universitet

Mail: tthilsing@health.sdu.dk

Tlf.: 20585133